

## Gleichspannungsversorgung 3-phasig

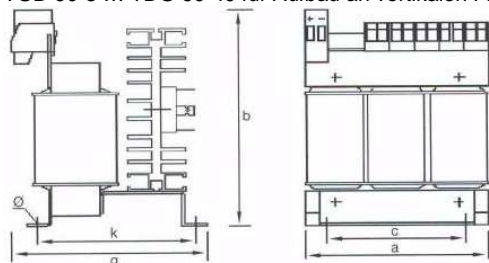


### TGD 90

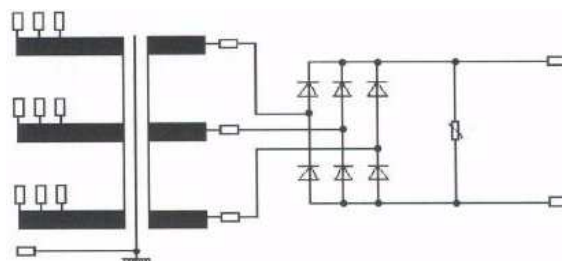
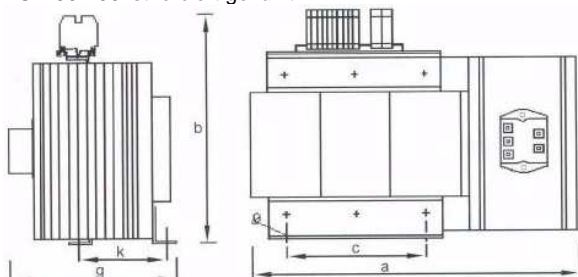
Leistungsbereich 120 – 2400 Watt  
 Welligkeit 5%  
 Transformator- Prüfspannung nach VDE0570  
 Reihenklempen fingersicher nach VBG 4  
 Primär- Anzapfungen bei  $\pm 5\%$  zur Netzspannungsanpassung.  
 Varistor- Schutzbeschaltung am Ausgang.  
 Betriebslage: Siehe Maßskizzen!  
 LED-Betriebsanzeige (als Option).



TGD 90-5 ... TGD 90-40 für Aufbau an vertikalen Flächen



TGD 90-65 und TGD 90-100 für Aufbau an horizontalen Flächen  
 TGD 90-100 ist forciert gekühlt.



Standartreihe  
 Prim. 3x 400VAC, sek. 24V DC.  
 Andere Spannungen, Schirmwicklung usw. auf Anfrage lieferbar

### Technische Daten Maße

Typ	Leistung in Watt	Maße						Gewicht ca. kg
		a	b	c	g	k	ø	
<b>TGD 90-5</b>	120	120	142	90	116	92	4,8x9	2,5
<b>TGD 90-7</b>	180	120	142	90	126	102	4,8x9	3,4
<b>TGD 90-10</b>	240	150	165	113	131	108	5,8x11	4,6
<b>TGD 90-15</b>	360	150	165	113	146	123	5,8x11	6,3
<b>TGD 90-20</b>	480	180	196	136	145	119	7x13	7,8
<b>TGD 90-30</b>	720	180	196	136	165	139	7x13	10,6
<b>TGD 90-40</b>	960	204	211	140	183	147	7x13	13,6
<b>TGD 90-65</b>	1560	375	265	160	190	101	9x13	28,0
<b>TGD 90-100</b>	2400	435	325	224	216	94	10x18	34,0