

Gleichspannungsversorgung 1-phasig



TGC 99

Leistungsbereich 60 W – 360 W, Welligkeit <5%.
Luft- und Kriechstrecken, sowie Prüfspannung nach VDE 0570.

(Absicherung ist vom Kunden vorzunehmen, z.B. im Primärkreis durch einen Leistungsschalter).

Primär-Anzapfungen $\pm 5\%$ zur Netzspannungsanpassung.

Varistor-Schutzbeschaltung und Dämpfung hochfrequenter Überspannung durch MKT-Kondensator am Ausgang.

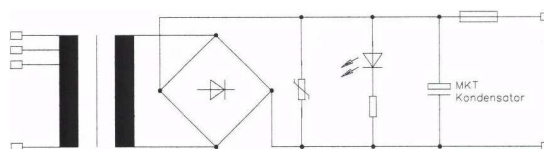
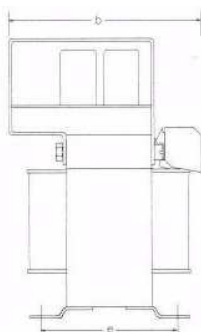
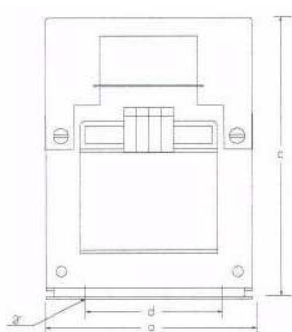
Flachsicherung am Ausgang,

Umgebungstemperatur bis 60°C.

Reihenklammern fingersicher nach VBG4.

Grenzwerte der 24 V Gleichspannung nach DIN 19240.

Betriebsanzeige durch LED, zweckorientiertes und modernes Design, Fußwinkel mit Befestigungsmaßen nach DIN 41307.



Standartreihe

Prim. 230V $\pm 5\%$, 50/60Hz, Sek.24V DC

andere Spannungen, Schirmwicklung usw. auf Anfrage lieferbar!

Technische Daten Maße

Typ	Leistung in Watt	Maße						Gewicht ca. kg
		a	b	c	g	k	ø	
TGC 99-2,5	60	97	104	146	84	70	5,8x9	2,85
TGC 99-5	120	106	118	159	80,5	83,5	5,8x9	4,25
TGC 99-7,5	180	121	118	172	90	87,8	5,8x12	5,8
TGC 99-10	240	121	130	170	90	99,7	5,8x12	6,85
TGC 99-15	360	151	130	198	122	81,9	7,0x15	7,9