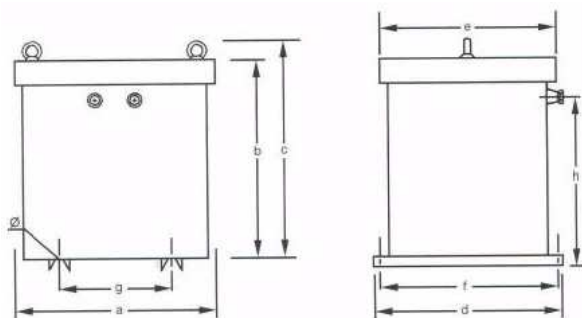


Bodenaufstellgehäuse für Transformatoren Bauform BA 2271 – BA 2287

Standardausführung:
Werkstoff St 1203, lackiert
Farbe RAL 7032, kieselgrau Struktur
Schutzart IP23
je eine Kabeldurchführung für Ein- und Ausgang

Bei diesem Gehäuse ist zum Anschluss der Deckel von der Konstruktion abnehmbar. Die auf den Transformator-Datenblättern angegebene Isolationsklasse $t_a = 40^\circ\text{C}/\text{B}$ ändert sich beim Einbau in diese Gehäuse auf $t_a = 25^\circ\text{C}/\text{B}$.



Typ

Maße

										Standard	Gewicht
	a	b	c	d	e	f	g	h	ø	durchf.* 2x M	
BA2271	560	610	660	570	530	520	250	510	13	40	19
BA2272	660	670	730	600	560	550	340	560	13	40	23
BA2273	680	810	880	650	610	600	340	690	17	50	40
BA2274	780	990	1060	710	650	650	440	870	17	63	60
BA2275	920	1200	1295	860	760	780	550	1060	20	-	105
BA2276	1150	1500	1620	1020	880	920	630	1320	20	-	130
BA2281	660	560	610	500	460	450	380	470	13	32	19
BA2282	740	610	670	560	520	510	380	510	13	40	22
BA2283	890	670	740	640	600	590	460	560	17	50	44
BA2284	920	820	890	660	620	610	460	690	17	63	50
BA2285	1060	990	1080	750	690	690	640	870	20	63	85
BA2286	1280	1200	1290	860	760	780	760	1060	20	-	124
BA2287	1600	1500	1610	1020	880	920	1050	1320	20	-	160

Die angegebenen Kabeldurchführungen sind standardmäßig vorgesehen.
Sind keine Durchführungen angegeben oder andere gewünscht, werden diese nach Absprache ausgeführt.